

HABRUS STRUKTURLEXIKON

HABRUS STRUCTURE LEXICON

V Struktur 0,3 mm // V Structure

trockener Pulverschnee, geringe Luftfeuchtigkeit
dry powder snow, low humidity

V Struktur 0,5 mm // V Structure

Neuschnee wärmer, mittlere Luftfeuchtigkeit
new snow warmer, medium humidity

V Struktur 0,8 mm // V Structure

Neu- und Altschnee, hohe Luftfeuchtigkeit
new and old snow, high humidity

Kreuz Struktur 1,0 mm // Cross Structure

Nasser Schnee, hohe Luftfeuchtigkeit
wet snow, high humidity

Kreuz Struktur 1,75 mm // Cross Structure

Nasser bis sehr nasser Schnee,
sehr hohe Luftfeuchtigkeit
Wet snow til very wet snow, high humidity

Linear 0,3 mm // Linear

kalt, überfrozen und eisig
cold frozen over and icy

Linear 0,5 mm // Linear

wärmer, überfrozen und eisig
a bit warm, frozen over and icy

Linear 1,0 mm // Linear

warm überfrozen und eisig
warm, frozen over and icy

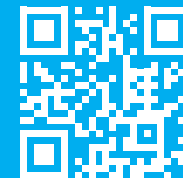
IHR WEG ZU UNS

YOUR WAY TO US



Habrus Skitools
Talstraße 36
D-94209 Regen
Tel. +49 (0) 9921/4543
Fax +49 (0) 9921/9064429
E-Mail: info@habrus.de
www.habrus.de

Scan the code:



BEDIENUNGSANLEITUNG

STRUKTURGERÄTE

V-CUP, X-CUP, STRUKTURRILLER

OPERATION MANUAL

STRUCTURE TOOLS

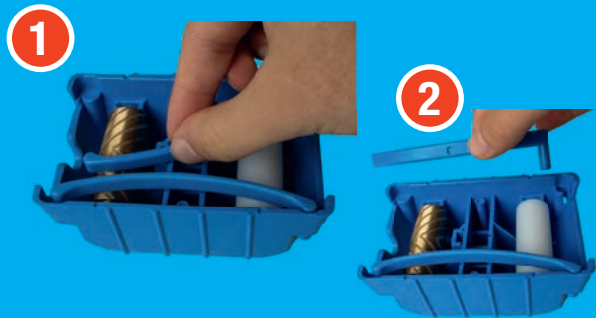
TOOLS FOR SPEED – WWW.HABRUS.DE



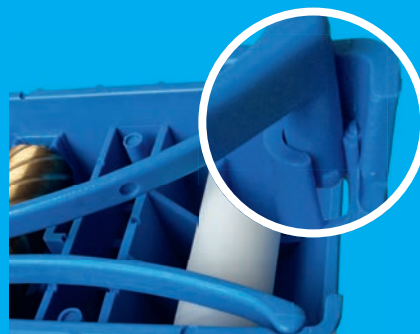
Alpin

Nordic

Snowboard



Zum Rollenwechsel zuerst die Federbügel einzeln nach innen drehen und diese dann nach oben herausziehen.
 To change the reels, first turn the spring clips inwards one at a time and then pull them out to the top.



Beide Federbügel sind mit einer Führung zur Sicherung gegen herausfallen ausgestattet.
 Both spring clips are equipped with a guide for protection against falling out.



Bei den V-Strukturen muss die Strukturrolle an der Stelle bei der Öffnung eingelegt werden. Dabei muss die V-Struktur in Richtung der Öffnung zeigen.
 In the case of the V-structures, the structural roller must be inserted at the point at the opening. The V-structure must point in the direction of the opening.



Bei den X-Strukturen gibt es keine spezielle Einlegungs-vorschrift, diese ist Ihnen überlassen.
 With the X-structures, there is no special insertion rule, this is up to you.



Zum wechseln der Einsätze beim Strukturriller, die Federbügel herausnehmen, die Schraube lösen und den Einsatz auswechseln. Die Schraube danach wieder festdrehen (nicht mit Gewalt).
 To change the inserts on the structure riller, remove the spring clips, loosen the screw and replace the insert. Then tighten the screw again (not forcefully).



TIPP:
 Struktur zum Schluss mit Microfinishbürste restlos freilegen.
 TIP:
 Completely expose structure at the end with Micro-finish brush.

Der Ski muss fest in einen (Habras-) Wachsbock eingespannt werden. Er wird dann mit dem Strukturgerät in Pfeilrichtung von der Skispitze aus, mit Druck auf das Gerät, in Richtung Skiende strukturiert.
 The ski must be firmly clamped in a (Habras) ski vise. He is then structured with the structural device in the direction of arrow from the ski tip, with pressure on the device in the direction of the ski end.